

- FR** Récepteur pour volet roulant
- EN** Receiver for roller shutter
- PL** Odbiornik rolet z napędem
- NL** Ontvanger voor rolluik



Caractéristiques techniques

- Alimentation : 230 V~ 0,6 VA
- 2 Sorties contacts alimentés: TYXIA 5630 (1A) - TYXIA 5730 (2A)
- Consommation en veille : 0,06 W
- Nombre d'émetteurs associés : 16 maximum
- Température de stockage : -10°C / +70°C
- Température de fonctionnement : -10°C / +40°C
- IP 40 (en boîte d'encastrement)
- Dimensions : 41 x 36 x 14,5 mm
- Dispositif de télécommande radio X3D : 868,7 MHz à 869,2 MHz.



Support

Le récepteur se bloque en arrêt

Sur détection de surcharge, le produit se bloque en arrêt pendant 30 secondes avant d'autoriser une nouvelle mise en marche.

Le voyant réalise des flashs rapides tout au long de cette phase.

- Pour les récepteurs TYXIA 5630 :
- Remplacez votre récepteur par un TYXIA 5730.
- Pour les récepteurs TYXIA 5730 :
- Contactez notre service clients.

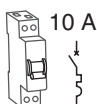
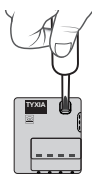
i Une notice complémentaire est disponible sur les pages TYXIA 5630 et TYXIA 5730 du site DELTA DORE. www.deltadore.com

FR

Recommandations

- **ATTENTION**, les fils de commande ne sont pas isolés du secteur. Tout matériel raccordé doit être marqué CE et satisfaire aux exigences des appareils basse tension ainsi qu'aux prescriptions de montage. Possibilité de rallonger jusqu'à 10m les fils de la commande locale (à séparer du 230V).
- Les butées haute et basse du volet doivent être réglées avant l'installation du récepteur.

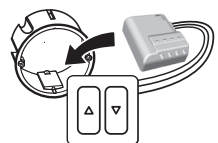
Utilisez un outil isolé électriquement pour réaliser les actions sur la touche de configuration du récepteur.



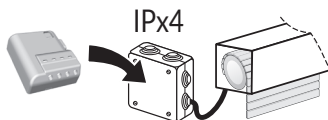
Coupe circuit 10A obligatoire.

1 - Installation

230V~ OFF
Coupez l'alimentation de l'installation



Vous pouvez installer le récepteur pour volet roulant dans une boîte d'encastrement derrière un interrupteur ou un bouton poussoir de commande ou dans une boîte étanche à l'intérieur du coffre du volet roulant, à distance de pièces métalliques.

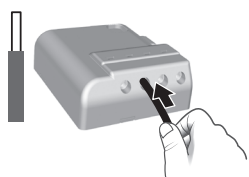


1.1 Instructions de connexion des bornes 1 2 3 4.

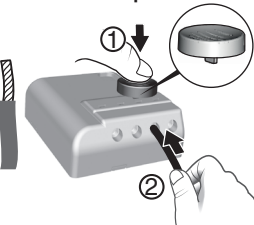
- Dénudez les fils en respectant la longueur de dénudage indiquée sur le produit.
- Poussez le fil jusqu'au fond de la borne.

Ø 0,75 - 1,5 mm²

1.1.1 Fils rigides



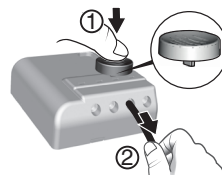
1.1.2 Fils souples



A l'aide de l'outil fourni ou d'un tournevis de 2,5 mm, appuyez sur le bouton de la borne puis insérez le fil.

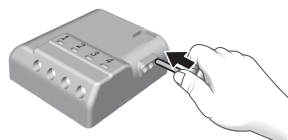
Préconisations de démontage

- Coupez l'alimentation.
- Utilisez l'outil fourni ou un tournevis de 2,5 mm pour appuyer sur le bouton de la borne avant de retirer le fil.



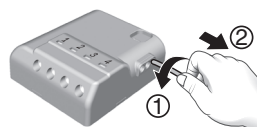
1.2 Instructions de connexion des bornes IN1 - COM - IN2

- Utilisez les fils fournis.
- Poussez le fil jusqu'au fond de la borne.



7mm 0,5 mm²
KY31A02

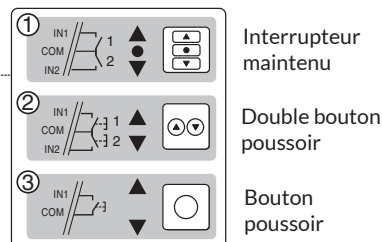
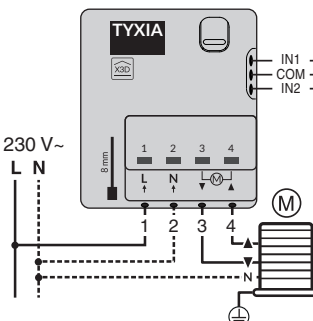
! Ne pas dénuder les fils lorsqu'ils sont connectés sur le produit au risque d'endommager le connecteur interne.



Préconisations de démontage
Tournez en tirant sur le fil.

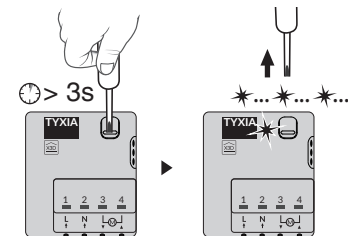
1.3 Raccordement

- Raccordez les fils de commande du moteur aux bornes 3 et 4 (le fil de descente du moteur à la borne 3, le fil de montée à la borne 4).
- Raccordez l'interrupteur aux bornes IN1 - COM - IN2.
- Raccordez l'alimentation 230V aux bornes 1 et 2.
- Rétablissez l'alimentation de l'installation afin de procéder à l'association.

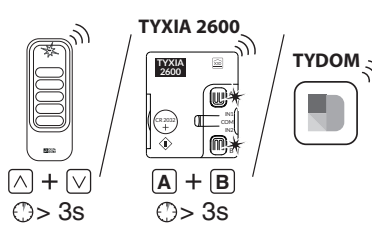


2 - Association

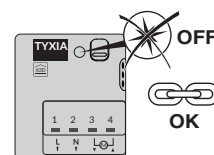
- 1** Appuyez 3 secondes sur la touche
- Appuyez 3 secondes sur la touche du récepteur jusqu'à ce que son voyant clignote, relâchez.



- 2** Sur l'émetteur :
- Envoyez l'ordre d'association (Consultez sa notice).



- 3** Lorsque que le voyant du récepteur ne clignote plus. Les produits sont associés.



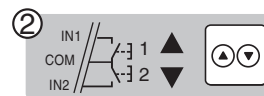
3 - Configuration

Configurez le récepteur en fonction du type d'interrupteur raccordé.

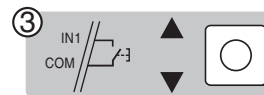
Mode 1 (par défaut) : Interrupteur maintenu Montée / Stop / Descente



Mode 2 : Double bouton poussoir Montée / Descente
Montée + Descente : Stop

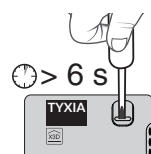


Mode 3 : Bouton poussoir Montée / Stop / Descente / Stop

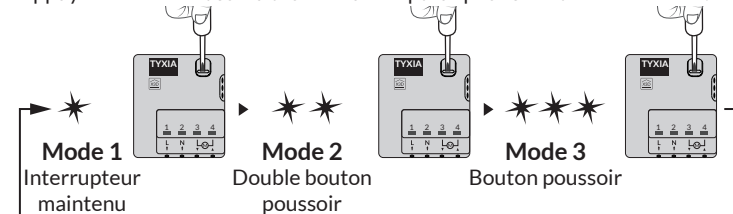


Pour modifier la configuration du récepteur.

- Appuyez 6 secondes sur la touche du récepteur.
- Le voyant clignote puis s'allume fixe, relâchez.
- Le nombre de flashs du voyant correspond au mode en cours.



- Appuyez brièvement sur la touche du récepteur pour sélectionner le mode.

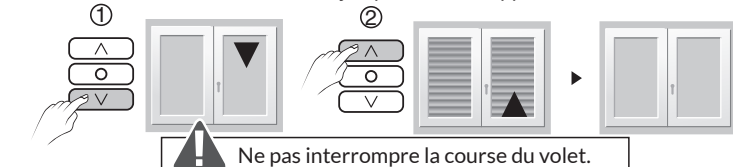


- Validez le mode choisi en appuyant 3 secondes sur la touche jusqu'à ce que le voyant s'allume.

4 - Apprentissage des temps de courses du volet

Effectuez un cycle complet de butée à butée :

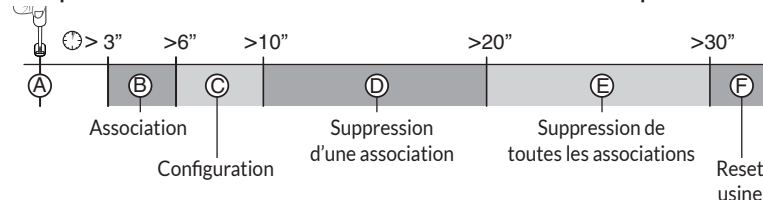
- 1- Descendez ou montez complètement le volet jusqu'à la butée.
- 2- Effectuez une manœuvre inverse jusqu'à la butée opposée.



Remarque : L'apprentissage des temps de courses du volet, s'ajuste automatiquement à chaque cycle complet de butée à butée. Si la puissance du moteur raccordé est inférieure à 45W, réalisez cette opération manuellement (voir notice complémentaire présente sur les pages TYXIA 5630 - 5730 du site DELTA DORE).

5 - Aide

Récapitulatif des fonctions accessibles à l'aide de la touche du récepteur :



• Appui bref sur la touche.

(A) Vérification du mode de fonctionnement du récepteur

- Appuyez brièvement sur la touche. Le voyant clignote :
- 1 flash rouge : MODE 1 Interrupteur maintenu (Montée / Stop / Descente).
- 2 flashs rouge : MODE 2 Double poussoir (Montée / Descente).
- 3 flashs rouge : MODE 3 Simple poussoir (Montée / Stop / Descente / Stop).

• Appui maintenu sur la touche pendant x secondes.

(B) Association (voir §2)
- Appuyez 3 secondes sur la touche du récepteur jusqu'à ce que le voyant clignote. Relâchez

(C) Configuration (voir §3)
- Appuyez 6 secondes sur la touche du récepteur. Le voyant clignote puis s'allume fixe, relâchez.

(D) Suppression d'une association
(le mode de suppression varie suivant l'émetteur associé, consultez la notice de l'émetteur)

Exemple de suppression d'association d'une télécommande.

- Sur le récepteur :
- Appuyez 10 secondes sur la touche du récepteur jusqu'à ce que le voyant clignote rapidement, relâchez.
- Sur la télécommande :
- Appuyez 3 secondes sur les touches ^ et v.
- Vérifiez que le voyant du récepteur ne clignote plus. Les produits ne sont plus associés.

(E) Suppression de toutes les associations

- Appuyez 20 secondes sur la touche du récepteur.
- Maintenez l'appui jusqu'à ce que le voyant s'éteigne après la phase de clignotement rapide.
- Relâchez. Le récepteur est vierge de lien radio.

(F) Reset usine

- Appuyez 30 secondes sur la touche du récepteur, le voyant clignote puis s'éteint, Le récepteur est vierge de lien radio et la configuration est réinitialisée (mode 1 par défaut).

Récepteurs pour volet roulant
TYXIA 5630 - TYXIA 5730

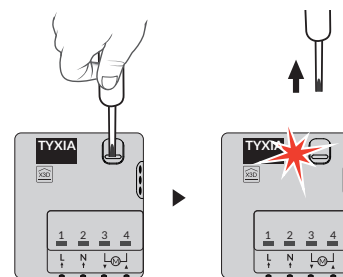

Sommaire

- 1** Visualisation du mode de fonctionnement en cours de l'entrée locale 2
- 2** Réglage manuel des temps de courses du volet 2
- 3** Fonctionnement avec un détecteur de fumée DFR TYXAL+ 3
 Vous souhaitez commander l'ouverture du volet roulant en cas de détection de fumée.
- 4** Fonctionnement avec une centrale d'alarme CS 2000 / CS 8000 TYXAL+ 4
 Vous souhaitez que la fermeture du volet roulant soit automatique à la mise en marche du système d'alarme.
 Note : Il n'y a pas d'action sur le volet à la mise en arrêt du système d'alarme.
- 5** Aide 4
 Votre télécommande ou l'application TYDOM actionne le volet à l'inverse de la commande locale.

1 Visualisation du mode de fonctionnement en cours de l'entrée locale

Appuyez brièvement sur la touche, le voyant clignote :

- 1 flash rouge : MODE 1
Interrupteur maintenu (Montée / Stop / Descente).
- 2 flashes rouge : MODE 2
Double poussoir (Montée / Descente, Montée + Descente : Stop).
- 3 flashes rouge : MODE 3
Simple poussoir (Montée / Stop / Descente / Stop).



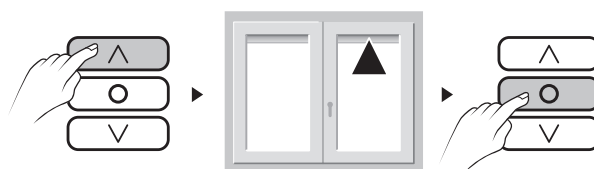
2 Réglage manuel des temps de courses du volet

L'apprentissage des temps de courses du volet s'ajuste automatiquement à chaque cycle complet de butée à butée.

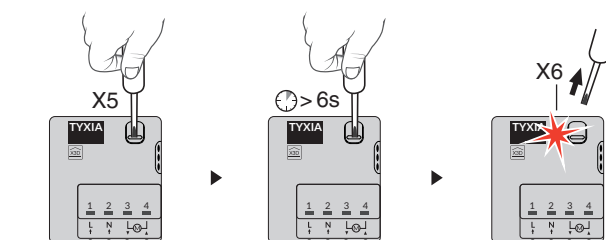
Si le moteur possède 4 fils (Phase/Neutre/Montée/Descente) ou si la puissance du moteur raccordé est inférieure à 45w il est nécessaire de réaliser cette opération manuellement.

2.1 Réglage du temps de course du volet

- Avant d'effectuer ce réglage, remontez complètement le volet avec la commande filaire locale, une télécommande ou un TYDOM et appuyez sur Stop.

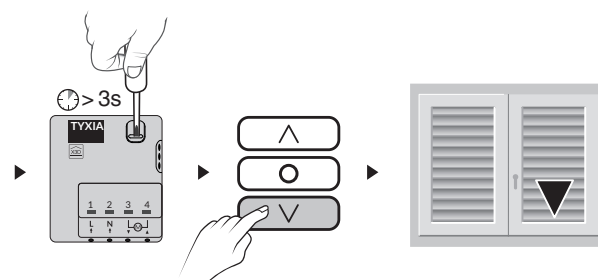


- Appuyez brièvement sur la touche 5 fois, puis appuyez de nouveau sur la touche pendant 6 secondes, le voyant s'allume fixe. Relâchez.



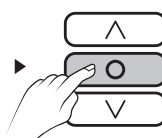
- Le voyant clignote 6 Flashes

- Appuyez 3 secondes sur la touche du récepteur pour valider, le voyant s'éteint.



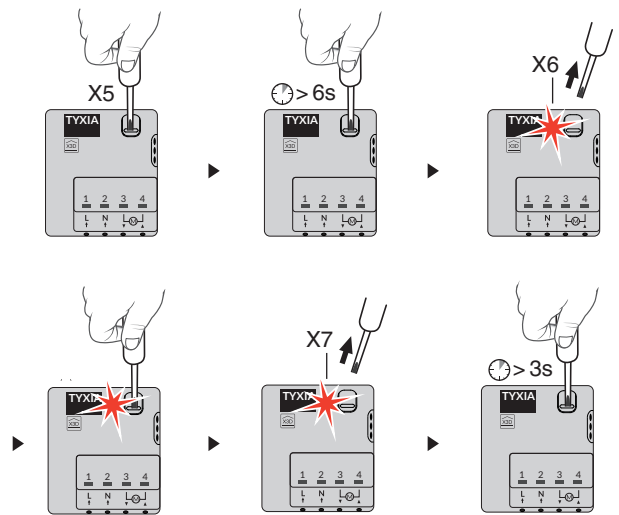
- Commandez la descente du volet avec la commande locale, une télécommande ou TYDOM.

- Appuyez sur Stop dès que le volet est fermé.
- Le temps de course est enregistré.



2.2 Réinitialisation des temps de course du volet

- Appuyez brièvement sur la touche 5 fois, puis, appuyez de nouveau sur la touche pendant 6 secondes, le voyant clignote fixe. Relâchez.
- Le voyant clignote 6 Flashes.
- Appuyez brièvement sur la touche, le voyant clignote 7 flashes.
- Appuyez 3 secondes sur la touche du récepteur pour valider, le voyant s'éteint.
- Les temps de course du volet sont réinitialisés. Le mode d'apprentissage automatique est restauré.

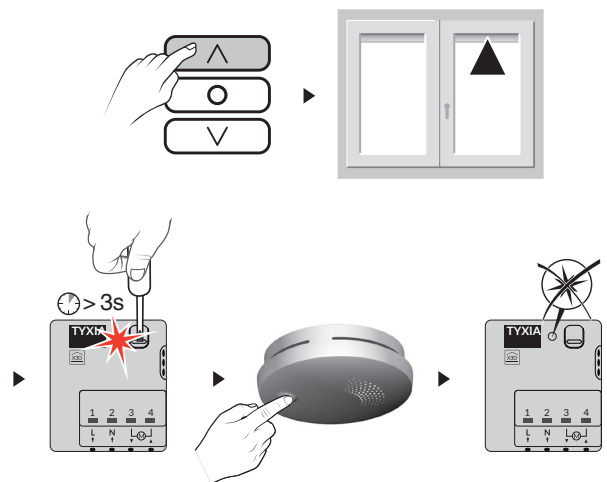


3 Fonctionnement avec un détecteur de fumée DFR TYXAL+

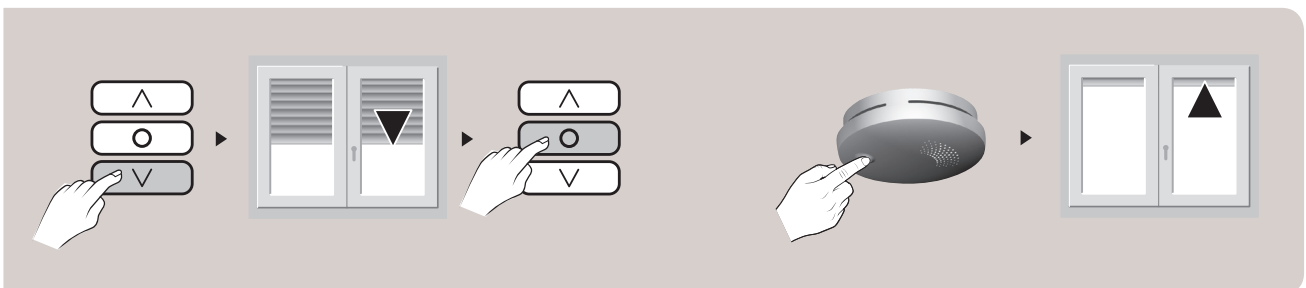
Vous souhaitez commander l'ouverture du volet roulant en cas de détection de fumée.

3.1 Associez le récepteur de volet roulant au détecteur de fumée :

- Avant d'effectuer l'association, remontez complètement le volet avec la commande filaire locale, une télécommande ou TYDOM.
- Appuyez 3 secondes sur la touche du récepteur le voyant clignote.
- Appuyez sur la touche du détecteur
- Vérifiez que le voyant du récepteur ne clignote plus, les produits sont associés.



3.2 Test du fonctionnement



Positionnez le volet à mi-hauteur

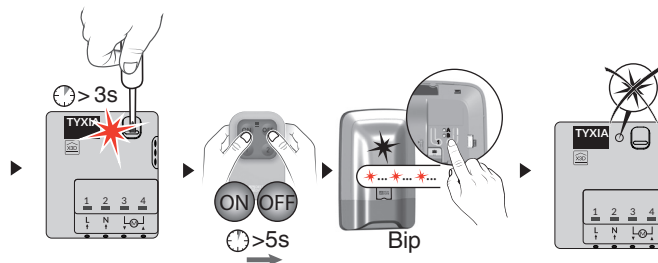
Appuyez sur la touche du détecteur
La sirène du DFR TYXAL+ hurle.
Le volet remonte.

4 Fonctionnement avec une centrale d'alarme CS 2000 / CS 8000 TYXAL+

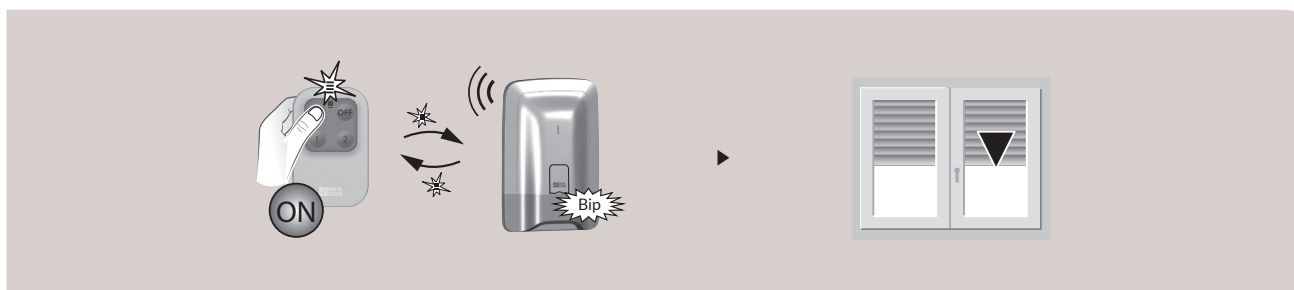
Vous souhaitez que la fermeture du volet roulant soit automatique à la mise en marche du système d'alarme.

4.1 Associez le récepteur de volet roulant à la centrale d'alarme :

- Appuyez 3 secondes sur la touche du récepteur le voyant clignote.
- Mettez la centrale en mode Maintenance, ouvrez-la puis appuyez brièvement sur la touche 2 de la centrale.
- Vérifiez que le voyant du récepteur ne clignote plus, les produits sont associés.



4.2 Test du fonctionnement



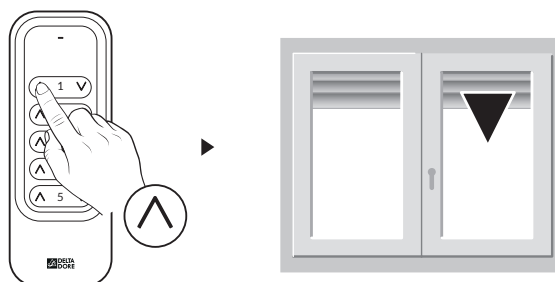
Mise en marche du système d'alarme

Le volet descend.

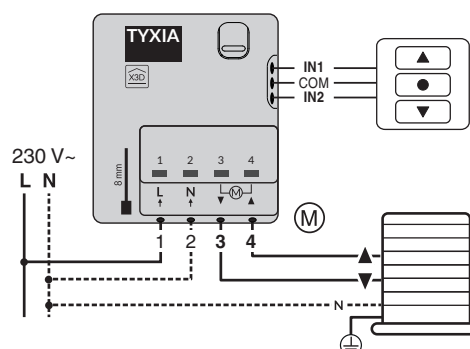
Nota : Il n'y a pas d'action sur le volet à la mise en arrêt du système d'alarme.

5 Aide

Votre télécommande ou l'application TYDOM actionne le volet à l'inverse de la commande locale.



- Inversez les fils des bornes 3 et 4, puis les fils In1 et In2.



| Caractéristiques techniques | TYXIA 5630 | TYXIA 5730 |
|--|-----------------------|------------|
| Alimentation | 230 V~ 0,6 VA | |
| Consommation en veille | 0,06 W | |
| 2 sorties contacts alimentés | 1A | 2A |
| Nombre d'émetteurs associés | 16 maximum | |
| Température de stockage | -10°C / +70°C | |
| Température de fonctionnement | -10°C / +40°C | |
| Indice de protection (en boîte d'encastrement) | IP 40 | |
| Dimensions | 41 x 36 x 14,5 mm | |
| Dispositif de télécommande radio X3D | 868,7 MHz à 869,2 MHz | |
| Détection minimum d'appui et de relâchement | 50 ms | |
| Temps d'attente d'association | 10 min | |